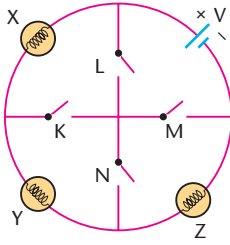


6.

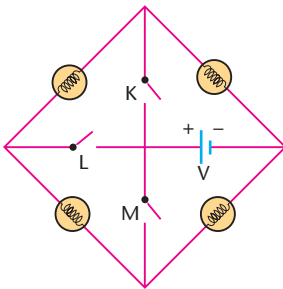


Şekildeki devrede anahtarlar açıkken, özdeş lambalar ışık vermektedir.

Buna göre, yalnız Z lambasını söndürmek için hangi anahtarlar kapatılmalıdır?

- A) K ve L B) L ve M C) M ve N
D) K ve N E) L ve N

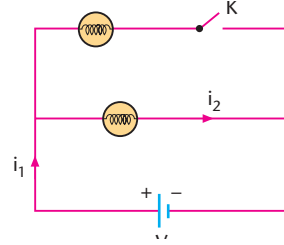
7.



Şekildeki özdeş lambalardan kurulu devrede, bütün lambaların ışık verebilmesi için, hangi anahtarlar kapatılmalıdır?

- A) Yalnız K B) Yalnız L C) Yalnız M
D) K ve M E) L ve M

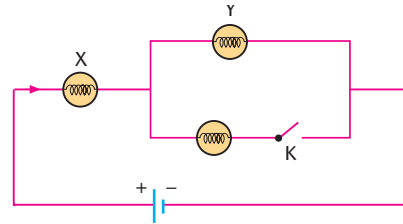
8.



Özdeş lambalardan kurulu şekildeki devrede, K anahtarı kapatıldığında, i_1 ve i_2 akımı nasıl değişir?

- | | i_1 | i_2 |
|----|----------|----------|
| A) | Artar | Artar |
| B) | Artar | Azalır |
| C) | Değişmez | Azalır |
| D) | Artar | Değişmez |
| E) | Değişmez | Değişmez |

9.



Özdeş lambalardan kurulu şekildeki devrede, K anahtarı kapatıldığında, X ve Y lambalarının parlaklığı nasıl değişir?

- | | X | Y |
|----|----------|----------|
| A) | Artar | Artar |
| B) | Artar | Değişmez |
| C) | Değişmez | Artar |
| D) | Artar | Azalır |
| E) | Azalır | Değişmez |